

ontwikkeling-beheer natuurkwaliteit vereniging van bos- en natuurterreineigenaren

Veldwerkplaatsen o+bn VBNE



Aanmelden | Afmelden | Bekijk deze nieuwsbrief in uw browser | APRIL 2016 nr 4

Vrijdag 10 juni: Rekening houden met muggenoverlast bij inrichting en beheer van natuur

Locatie: Bargerveen (Drenthe)

Sprekers: Arjen Strijkstra, Gert Jan van Duinen (Stichting Bargerveen), Jans de Vries (Staatsbosbeheer)

Bij ontwikkeling en inrichting van (nieuwe) natte natuur is er kans op een toename van het aantal (steek)muggen. Een dergelijke toename kan leiden tot overlast voor omwonenden en is dus ongewenst. Zeker omdat deze overlast er toe kan bijdragen dat het draagvlak voor natuurontwikkeling afneemt. Gelukkig kun je als beheerder zowel in je gebied als daarbuiten het nodige doen om de overlast te beperken. In deze veldwerkplaats gaan we in op de inrichtingsmaatregelen en hun effecten op muggenpopulaties. Tevens komt ter sprake hoe je met de juiste voorlichting en metingen vooraf tegemoet kunt komen aan de zorgen bij omwonenden, zodat je als beheerder draagvlak blijft houden.



Het volledige programma komt binnenkort op [onze website](#).

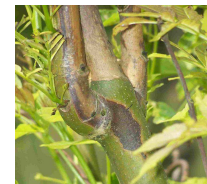
[Aanmelden voor deze veldwerkplaats](#)

Woensdag 29 juni: Essentaksterfte

Locatie: Roggebotzand (Flevoland)

Sprekers: Paul Copini (Wageningen Universiteit), Jitze Kopinga (Alterra), Willem de Beaufort (Landgoed Kolland)

Essentaksterfte is bezig met een snelle opmars in Nederland en er zijn nog nauwelijks maatregelen om deze boomsterftegolf te doorbreken. Deze veldwerkplaats gaat in op verschillende aspecten rondom essentaksterfte. Welke rol hebben essen in het ecosysteem, wat maakt hun aanwezigheid zo belangrijk? Hoe zit de ziekte precies in elkaar? Hoe pakken verschillende typen beheer uit, waaronder essenhakhout? In het middagdeel bezoeken we onder andere de genenbank van het Roggebotzand. Daar kijken we naar verschillende opstanden en klonen van de es en hun vitaliteit. Daarnaast kijken we naar het beheer van de essenopstanden in het Roggebotzand, hoe dat uitpakt en wat de perspectieven zijn voor het beheer in de toekomst.



Het volledige programma komt binnenkort op [onze website](#).

[Aanmelden voor deze veldwerkplaats](#)

Donderdag 14 juli: Herstel van vochtig schraalland op voormalige landbouwgronden

Locatie: De Moerputten (Noord-Brabant)

Sprekers: Rudy van Diggelen (Universiteit van Antwerpen), Fons Mandigers (Natuurmonumenten), Irma Wynhoff (Vlinderstichting), José Borsboom (Staatsbosbeheer)



In natuurgebied De Moerputten in Brabant is in de afgelopen jaren voormalige landbouwgrond omgevormd naar vochtig schraalland. Daarbij is de natuur niet simpelweg een eindje op weg geholpen, maar is intensief voorwerk gedaan om de uitgangssituatie zo geschikt mogelijk te maken. Diverse methoden, zoals het uitleggen van maaisel en het enten van bodem, zijn experimenteel toegepast om een zo compleet mogelijk ecosysteem te creëren, waarin niet alleen de basale soorten aanwezig zijn, maar ook de unieke sleutelsoorten en de verschillende interacties tussen die soorten. De eerste resultaten zijn nu zichtbaar en geven volop aanleiding om ervaringen uit te wisselen en te leren van de theoretische en praktische afwegingen die er zijn gemaakt.

Het volledige programma komt binnenkort op [onze website](#).

[Aanmelden voor deze veldwerkplaats](#)

Donderdag 1 september: Natuurbrandpreventie in de praktijk

Locatie: Dwingelderveld (Drenthe)

Sprekers: Constantijn Kok (Veiligheidsregio Noord-Oost Gelderland), Tieke Poelen (Kroondomein het Loo), Joost Vogels (Stichting Bargerveen), George Borgman (Borgman Beheer & Advies) en Ronald Vorenhout (Natuurmonumenten)



Veel bos- en natuurgebieden in ons land zijn intensief verweven met andere gebruiksfuncties, zoals recreatie, bewoning, vitale infrastructuur en opslag van gevaarlijke stoffen. Door een natuurbrand kan (grote) ecologische en financiële schade ontstaan. Daarnaast is een grote maatschappelijke impact niet ondenkbaar, zeker niet wanneer een natuurbrand onbeheersbaar wordt. Een aantal grote natuurbranden hebben dit de afgelopen jaren aangetoond. Grote natuurbranden zijn bovendien al snel het terrein van meer organisaties dan alleen brandweer en terreinbeheerder, en vragen daarom om een strak gecoördineerde en multidisciplinaire aanpak. Daarom organiseren we een veldwerkplaats in het teken van natuurbrandpreventie. We kijken naar verschillende aspecten van preventie en gaan ook in op de gebiedsgebonden aanpak.

Het volledige programma komt binnenkort op [onze website](#).

[Aanmelden voor deze veldwerkplaats](#)

Terugblik: Veldwerkplaats in de mergelgroeve

Mergelgroeves en rotsen hebben een grote diversiteit aan bijzondere en vaak zeldzame soorten. Tijdens een zonnige dag in de ENCI-groeve leerden de deelnemers van de sprekers en de beheerder van Natuurmonumenten over de complexiteit van het beheer van zo'n groeve. Voor inrichting en afwerking is nadenken over de doelen die je wilt bereiken al belangrijk. Elke groeve is anders en het beheer is daarom maatwerk. Te lang wachten met beheren is anderzijds ongunstig, want een achterstand is snel behaald. Daarom was één van de belangrijke boodschappen van de dag: aan de slag!



Bekijk [de presentaties](#) onderaan de pagina.



**Vereniging van Bos- en
Natuurterreineigenaren
(VBNE)**

Princenhof Park 9
3972 NG Driebergen-
Rijsenburg
Telefoon: 0343-745250
E-mail: info@vbne.nl
Twitter: [@vbne_](https://twitter.com/vbne_)
www.vbne.nl



De veldwerkplaatsen worden in opdracht van de VBNE georganiseerd door de Unie van Bosgroepen.

Veldwerkplaatsen

www.veldwerkplaatsen.nl
info@veldwerkplaatsen.nl