



[Aanmelden](#) | [Afmelden](#) | [Bekijk deze nieuwsbrief in uw browser](#) | MAART 2016 nr 2

## Dinsdag 12 april: Mergelgroeves en rotsen: beheer en inrichting

**Locatie:** ENCI-groeve, Maastricht

**Sprekers:** Hans de Mars (Royal HaskoningDHV), Marijn Nijssen (Stichting Bargerveen), Miriam Scherpenisse (Natuurbalans) & Arjan Ovaa (Stichting Limburgs Landschap)



De Limburgse mergelgroeves en rotsen herbergen een grote diversiteit aan planten- en diersoorten. Veel van deze soorten zijn in Nederland zeldzaam en beperkt tot Zuid-Limburg en een aantal habitattypen en diersoorten staat op de Europese habitatrichtlijn. Welke maatregelen kunnen leiden tot de instandhouding of uitbreiding van deze Natura2000-soorten en -habitats en andere aanwezige natuurwaarden? Op basis van bestaande verspreidingsgegevens, literatuur en de kennis en ervaring van beheerders en soortexperts is een analyse gemaakt van de geologie, hydrologie en ecologie van dagbouwmergelgroeves en rotsen. De resultaten hiervan zijn vertaald naar adviezen voor beheer en inrichting van mergelgroeves. In deze veldwerkplaats wordt hier op ingegaan en brengen we een bezoek aan de ENCI-groeve op de Sint Pietersberg.

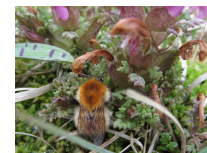
[Het complete programma.](#)

[Aanmelden voor deze veldwerkplaats](#)

## Dinsdag 10 mei: Bloemaanbod voor insecten in het heidelandschap

**Locatie:** Strabrechtse Heide

**Sprekers:** Gert-Jan van Duinen (Stichting Bargerveen), Jap Smits (Staatsbosbeheer), Jaap Bouwman (Unie van Bosgroepen)



Voor bloembezoekende insecten (vlinders, bijen, zweefvliegen) is het bloemenaanbod sterk verarmd. Dit is een gevolg van de afname van kruiden in de heide en het verdwijnen van overgangen (gradiënten) van heide naar beekdalen, akkers en heischrale graslanden in de heide, bloemrijke bermen en dergelijke. Dit knelpunt speelt in het bijzonder voor vroeg foeragerende soorten, zoals de heidehommel en de veenhommel. Het is belangrijk om nectarbronnen bewust te sparen bij de uitvoering van het beheer en ruimte te bieden voor de ontwikkeling van nieuwe nectarbronnen door gradiënten te herstellen, voedsel- en kalkrijkere plekken te creëren en zo nodig de soortensamenstelling te manipuleren door bijv. aanplant van kers in bossen of uitrijden van kruidenrijk maaisel in heide of heischrale graslanden. In deze veldwerkplaats wordt ingegaan op de behoeften van de verschillende bloembezoekende insectengroepen. Ook laten de sprekers zien op welke manier je in je beheer meer kunt doen voor deze groepen.

[Het complete programma.](#)

[Aanmelden voor deze veldwerkplaats](#)

## Vrijdag 10 juni: Rekening houden met muggenoverlast bij inrichting en beheer van natuur

**Locatie:** Bargerveen (Drenthe)

**Spreekers:** Arjen Strijkstra (WUR), Gert Jan van Duinen (Stichting Bargerveen), Jans de Vries (Staatsbosbeheer)

Bij ontwikkeling en inrichting van (nieuwe) natte natuur is er kans op een toename van het aantal (steek)muggen. Een dergelijke toename kan leiden tot overlast voor omwonenden en is dus ongewenst. Zeker omdat deze overlast er toe kan bijdragen dat het draagvlak voor natuurontwikkeling afneemt. Gelukkig kun je als beheerder zowel in je gebied als daarbuiten het nodige doen om de overlast te beperken. In deze veldwerkplaats gaan we in op de inrichtingsmaatregelen en hun effecten op muggenpopulaties. Tevens komt ter sprake hoe je met de juiste voorlichting en metingen vooraf tegemoet kunt komen aan de zorgen die leven bij omwonenden, zodat je als beheerder draagvlak blijft houden.



Het volledige programma komt binnenkort op [onze website](#).

[Aanmelden voor deze veldwerkplaats](#)

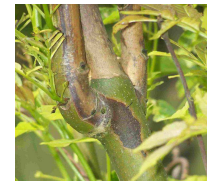
## Woensdag 29 juni: Essentaksterfte

**Locatie:** Roggebotzand

**Spreekers:** Paul Copini (CGN), Jitze Kopinga (Alterra), Willem de Beaufort

Het volledige programma komt binnenkort op [onze website](#).

[Aanmelden voor deze veldwerkplaats](#)



## Donderdag 1 september: Natuurbrandpreventie in de praktijk

**Locatie:** Dwingelderveld

**Spreekers:** Constantijn Kok (Veiligheidsregio Noord-Oost Gelderland), Tieke Poelen (Kroondomein het Loo), Joost Vogels (Stichting Bargerveen), George Borgman (Borgman Beheer & Advies) en Ronald Vorenhout (Natuurmonumenten)

Veel bos- en natuurgebieden in ons land zijn intensief verweven met andere gebruiksfuncties, zoals recreatie, bewoning, vitale infrastructuur en opslag van gevaarlijke stoffen. Door een natuurbrand kan (grote) ecologische en financiële schade ontstaan. Daarnaast is een grote maatschappelijke impact niet ondenkbaar, zeker niet wanneer een natuurbrand onbeheersbaar wordt. Een aantal grote natuurbranden hebben dit de afgelopen jaren aangetoond. Grote natuurbranden zijn bovendien al snel het terrein van meer organisaties dan alleen brandweer en terreinbeheerder, en vragen daarom om een strak gecoördineerde en multidisciplinaire aanpak. Daarom organiseren we een veldwerkplaats in het teken van natuurbrandpreventie. We kijken naar verschillende aspecten van preventie en gaan ook in op de gebiedsgebonden aanpak.



Het volledige programma komt binnenkort op [onze website](#).

[Aanmelden voor deze veldwerkplaats](#)

## Exclusief aanbod voor groene bureaus in het voorjaar

We hebben gemerkt dat de bekendheid van de veldwerkplaatsen onder medewerkers bij groene bureaus nog wat te wensen over laat. Daarom geldt in februari, maart en april 2016 een uniek kennismakingsaanbod voor medewerkers van groene bureaus.

Van elk bureau kan in die maanden namelijk één medewerker gratis deelnemen aan een veldwerkplaats tot een max. van 3 per veldwerkplaats (normaal tarief is 295,00 euro excl. btw). Voorwaarde is wel dat het bureau in 2015 nog niet heeft deelgenomen aan een veldwerkplaats én aangesloten is bij het Netwerk Groene Bureaus. Verder geldt natuurlijk per veldwerkplaats vol=vol.



Wil je gebruik maken van dit aanbod, vermeld dan 'kennismakingsaanbod Netwerk Groene Bureaus' in het opmerkingenveld van je aanmelding voor een veldwerkplaats.



**Vereniging van Bos- en Natuurterreineigenaren (VBNE)**

Princenhof Park 9  
3972 NG Driebergen-  
Rijsenburg  
Telefoon: 0343-745250  
E-mail: [info@vbne.nl](mailto:info@vbne.nl)  
Twitter: [@vbne\\_](https://twitter.com/vbne_)  
[www.vbne.nl](http://www.vbne.nl)



De veldwerkplaatsen worden in opdracht van de VBNE georganiseerd door de Unie van Bosgroepen.

**Veldwerkplaatsen**

[www.veldwerkplaatsen.nl](http://www.veldwerkplaatsen.nl)  
[info@veldwerkplaatsen.nl](mailto:info@veldwerkplaatsen.nl)