



[Aanmelden nieuwsbrief](#) | [Afmelden nieuwsbrief](#) | [Klik hier als deze e-mail niet correct wordt weergegeven](#)

Woensdag 3 september: Vennen in een veranderend klimaat

Locatie: Landschotse Heide (bij Middelsbeers)

Sprekers: Emiel Brouwer (B-ware), Hein van Kleef (Stichting Bargerveen), Andy Wilbers (AW64) en Wim de Jong (Brabants Landschap)

Medio 2014 komt er een nieuwe vennensleutel beschikbaar. De vennensleutel is bedoeld om beheerders te helpen bij het bepalen van het ventype, de mate van verzuring en het standaard maatregelenpakket. In de nieuwe sleutel worden de nieuwste inzichten verwerkt. Zo wordt er onder andere aandacht besteed aan de effecten van klimaatverandering op vennen. Tevens wordt de gebruiksvriendelijkheid van de sleutel verbeterd. In deze veldwerkplaats komen zowel de nieuwe inzichten als het werken met de vennensleutel in de theorie en in de praktijk aan bod.



Kijk voor het programma van deze veldwerkplaats in de agenda op onze website. Aanmelden kan via onderstaande link, o.v.v. 'veldwerkplaats vennen'.

aanmelden@veldwerkplaatsen.nl

Vrijdag 5 september: Begrazingsbeheer en kleinschalige dynamiek in de duinen

Locatie: Hollandse vastelandsduinen (nog nader te bepalen)

Sprekers: Annemieke Kooijman (Universiteit van Amsterdam), Marijn Nijssen (Stichting Bargerveen) e.a.

Het complete programma van deze veldwerkplaats volgt binnenkort. Aanmelden kan via onderstaande link, o.v.v. 'veldwerkplaats begrazing duinen'.



aanmelden@veldwerkplaatsen.nl

Dinsdag 16 september: De effecten van stoppen met maai-beheer in beekdalen

Locatie: Drentse Aa

Spreekers: Evert Jan Lammerts (Staatsbosbeheer), Camiel Aggenbach (KWR) en Wolter Winter (Staatsbosbeheer)



Systeemherstel in beekdalen staat eigenlijk altijd voor een forse vernatting. Door optimaal, en dat is vaak maximaal, van grondwateraanvoer te profiteren kun je de natuurlijke gradiënten in de beekdalen nu eenmaal het best tot hun recht laten komen.

Het gaat dan om gradiënten in grondwaterstanden, grond- en oppervlaktewaterkwaliteit, waterstroming, nutriëntenhuishouding en de bijbehorende flora en fauna. Van die vernatting ondervinden echter niet alleen wegen, paden, bewoning en landbouw in de directe omgeving de gevolgen, maar ook het actieve natuurbeheer zelf. Immers, maaien en beweiden is in deze zeer natte, soms veenvormende omstandigheden niet of nauwelijks meer mogelijk. Op diverse plekken zijn deze beheermaatregelen inmiddels al enkele jaren gestaakt. De gecombineerde effecten van enerzijds hydrologisch herstel en anderzijds het achterwege blijven van traditionele beheermaatregelen zijn op verschillende locaties zichtbaar geworden. Tijdens deze veldwerkplaats zullen we na enkele korte presentaties “binnen” vooral de effecten in het veld bekijken. Laarzen, en niet al te lage, mee dus!

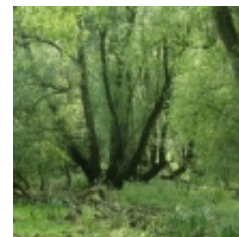
Het complete programma van deze veldwerkplaats volgt binnenkort. Aanmelden kan via onderstaande link, o.v.v. ‘veldwerkplaats maai-beheer’.

aanmelden@veldwerkplaatsen.nl

Donderdag 18 september: Herstel en uitbreiding van hardhoutoibos door spontane ontwikkeling

Locatie: Gelderse Poort (onder voorbehoud)

Spreekers: Patrick Hommel (Alterra), Jaap Ex (Provincie Gelderland), Rienk-Jan Bijlsma (Alterra), Gilbert Maas (Alterra)



Vanuit Natura 2000 wordt gestreefd naar een uitbreiding van het areaal hardhoutoibos in Nederland. Het areaal hardhoutoibos in Nederland is nu erg klein en bijna verwaarloosbaar ten opzichte van het veel algemenere zachthoutoibos. Daarom is onderzocht welke mogelijkheden er zijn voor uitbreiding. Daarbij blijkt dat spontane ontwikkeling van enorme waarde is, omdat hiermee een grote variatie ontstaat. Niet alleen tussen rivieren, maar ook tussen verschillende zones langs dezelfde rivier. Zeldzame bosplanten krijgen weer een kans en de diversiteit en dynamiek in de vegetatie nemen toe. In deze veldwerkplaats presenteren de onderzoekers hun bevindingen en aanbevelingen voor het beheer. Ook kijken we naar de toepasbaarheid van deze bevindingen binnen de huidige beleidskaders.

Het complete programma van deze veldwerkplaats volgt binnenkort. Aanmelden kan via onderstaande link, o.v.v. ‘veldwerkplaats hardhoutoibos’.

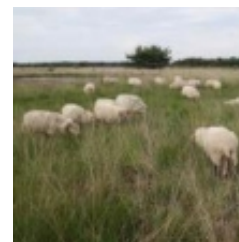
aanmelden@veldwerkplaatsen.nl

Woensdag 8 oktober: Chopperen en drukkbe grazing en alternatieven voor plaggen

Locatie: Blauwe Bos (Friesland)

Sprekers: Michiel Wallis de Vries (Vlinderstichting), Roland Bobbink (B-ware) en Emiel Beijk (Staatsbosbeheer)

Het complete programma van deze veldwerkplaats volgt binnenkort. Aanmelden kan via onderstaande link, o.v.v. 'veldwerkplaats plaggen'.



aanmelden@veldwerkplaatsen.nl

Vrijdag 17 oktober: Veldwerkplaats Ontwikkeling van zoet-zoutgradiënten en eilandstaarten in relatie tot veranderend kustbeheer

Locatie: Texel

Sprekers: Ab Grootjans (Rijksuniversiteit Groningen), Alma de Groot (Imares), Pieter Stuyfzand (KWR)

Het beheer van Nederlandse kustgebieden is een dynamisch proces. Door ingrepen in het beheer kunnen zeldzame habitats gecreëerd worden of juist verloren gaan. In deze veldwerkplaats staan we stil bij een aantal specifieke onderwerpen die verband houden met de dynamiek in het beheer, zoals zoet-zoutgradiënten en de ontwikkeling van eilandstaarten. We kijken naar de kenmerken van de bijbehorende habitats en gaan dieper in op de beheerproblematiek: waar en wanneer grijp je in en hoe ziet dat beheer er dan uit? We reizen voor deze veldwerkplaats af naar Texel. Het complete programma van deze veldwerkplaats volgt binnenkort. Aanmelden kan via onderstaande link, o.v.v. 'veldwerkplaats zoet-zout'.



aanmelden@veldwerkplaatsen.nl

Overige veldwerkplaatsen in 2014

Naast de bovenstaande veldwerkplaatsen, waarvan data en locaties al bekend zijn, zullen er nog een aantal andere onderwerpen aan bod komen dit jaar. Via deze nieuwsbrief houden wij je voortdurend op de hoogte van nieuwe details, zoals data, locaties en inhoudelijke programma's. Hieronder staat alvast een overzicht van de overige onderwerpen die in 2014 aan bod zullen komen.

Wil je verzekerd zijn van deelname aan een bepaalde veldwerkplaats in deze lijst? Meld je dan nu vast aan als geïnteresseerde. Je ontvangt dan als eerste nadere informatie over die veldwerkplaats en kunt je aanmelding definitief maken zodra datum en locatie bekend zijn.

- Herstel van broekbossen – oktober 2014
m.m.v. Emiel Brouwer (B-ware) en Rein de Waal (Alterra)
- Herstel van akkers in heidelandschappen
m.m.v. Joost Vogels (Stichting Bargerveen) e.a.
- Paddenstoelen: diversiteit verhogend beheer – oktober 2014
m.m.v. Wim Ozinga (Alterra) en Peter-Jan Keizer (Paddenstoelenstichting)
- De ecologische effecten van additieven in bluswater – november 2014
m.m.v. Joost Vogels (Stichting Bargerveen) e.a.

aanmelden@veldwerkplaatsen.nl

www.veldwerkplaatsen.nl



**Vereniging van Bos- en
Natuurterreineigenaren (VBNE)**

Princenhof Park 9
3972 NG Driebergen-Rijsenburg
Telefoon: 0343-745250
E-mail: info@vbne.nl
Twitter: [@vbne_](https://twitter.com/vbne_)



De veldwerkplaatsen worden in opdracht van de VBNE georganiseerd door de Unie van Bosgroepen.

Veldwerkplaatsen

www.veldwerkplaatsen.nl
info@veldwerkplaatsen.nl
aanmelden@veldwerkplaatsen.nl